

## NUESTRO VALOR AÑADIDO

CURSOS DE FORMACIÓN CON DEMOSTRACIONES PRÁCTICAS EN NUESTRO CIRCUITO DE PRUEBAS

SERVICIO POST-VENTA DE REPARACIONES Y ASISTENCIA TÉCNICA

# PermaNET+ SU

SISTEMA DE DETECCIÓN Y LOCALIZACIÓN DE FUGAS DE AGUA



## PARA OBTENER LOS MEJORES RESULTADOS CON EL MEJOR SOPORTE

LA TECNOLOGIA MAS EFICAZ EN EQUIPOS E INSTRUMENTACION PARA EL CICLO DEL AGUA, CON EL SOPORTE DE LAS EMPRESAS EUROPEAS MAS PRESTIGIOSAS DEL SECTOR



Detección y localización de fugas de agua

Sectorización y Telecontrol

Control de calidad del agua

**PermaNET+® SU.** Localización remota de fugas en la red de agua mediante **Sensorización 4.0** que reduce a horas el tiempo desde que es detectada una fuga por los sensores, hasta su localización de forma automática en las oficinas de la compañía sobre un mapa georreferenciado.

- Comunicaciones IoT
- Unidad compacta de reducidas dimensiones
- Envío de datos y alarmas
- Detección remota de fugas de agua
- Grabación del ruido de fuga
- Localización automática de la fuga
- Integración en plataformas de gestión



# PermaNET+ SU: SISTEMA DE DETECCIÓN Y LOCALIZACIÓN DE FUGAS DE AGUA

El sistema PermaNET+® SU combina el sensor de ruido de fugas Permalog® y una versátil tecnología de transmisión de datos IoT, que permite crear de forma sencilla y escalonada una red fija permitiendo una gestión más eficiente del agua no registrada (ANR).

Las altas funcionalidades del PermaNET+® SU y la aplicación TTSQL para la gestión remota de los dispositivos ofrece una solución tecnológica para la gestión de fugas, limitando en la mayoría de los casos el trabajo de los buscafugas a la confirmación en campo de la fuga detectada y localizada por el sistema.

## Funcionalidades únicas

### PRELOCALIZACIÓN

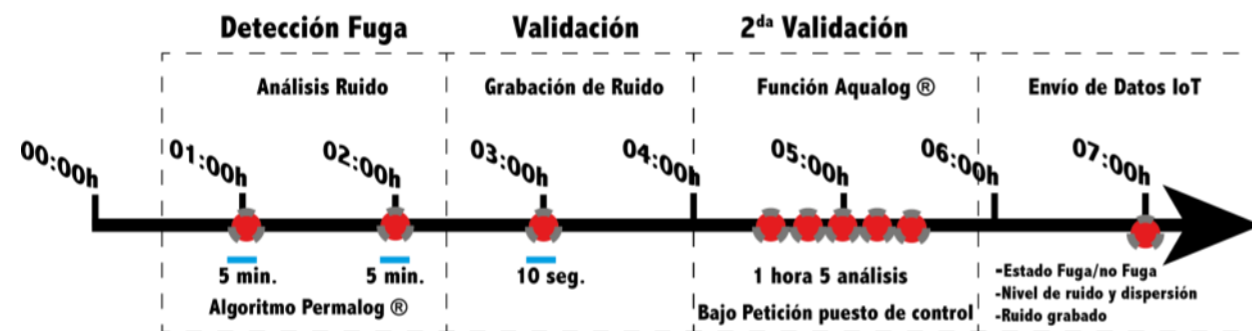
Algoritmo **Permalog®** que detecta de forma automática la existencia de una fuga.

### VALIDACIÓN

Correlación de los sonidos a **modo de correlador** con indicación de distancia de la fuga localizada

### VALIDACIÓN SECUNDARIA

**Funcionalidad AquaLOG®** gráfica de distribución del nivel y dispersión del ruido registrado que elimina los "falsos positivos"



### CONFIRMACIÓN

Grabación automática y envío del sonido de la fuga al puesto de control reproducible a modo de geófono.

### SINCRONIZACIÓN

Reloj interno 24 h en tiempo real con funcionalidad de sincronización avanzada e inmediata.

### REGISTRO DE DATOS

Histograma de los datos registrados

## Altas especificaciones

### Unidad compacta de pequeñas dimensiones

- Sensor acelerómetro integrado de altas prestaciones
- Material acero inoxidable y ABS de alta resistencia
- Antena fija o extensible

### Comunicaciones

- Local: puerto de comunicaciones Bluetooth® para la configuración y el volcado de datos a través de APP
- Remota: comunicación bi-direccional mediante módem interno GPRS/3G para la configuración y el envío de alarmas datos y sonidos registrados



### Alimentación

- Pila interna reemplazable con autonomía típica >5 años

### Software

- App plataformas iOS y Android
- Plataformas remotas: TTSQL Viewer y PermaNET+®
- Exportación e integración en plataformas

Protección IP68

Bluetooth®

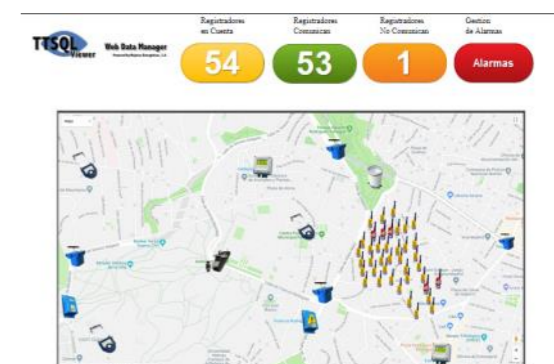
**TTSQL VIEWER es una aplicación avanzada "Web Data Manager" basada en una robusta base de datos con funcionalidades específicas, que permite una gestión integral a distancia de los dispositivos remotos instalados en los sistemas de abastecimiento y saneamiento.**



La base de datos SQL Server integrada en la aplicación, forma parte de una arquitectura de procesos y diseños adaptables a las necesidades corporativas, lo que garantiza la seguridad, integridad y confidencialidad de los datos gracias a un acceso jerárquico mediante claves de acceso y backup automático de la base de datos.

## De un vistazo

Ventana inicial de visualización directa del estado de los equipos en la cuenta, con geolocalización sobre mapa e iconos personalizados para cada tipo de equipo.



## Localización de fugas de agua PermaNET® SU



Correlación entre sensores

Escucha de ruidos registrados

Histórico 30 días entre fechas Seleccionadas



PermaNET+® SU